
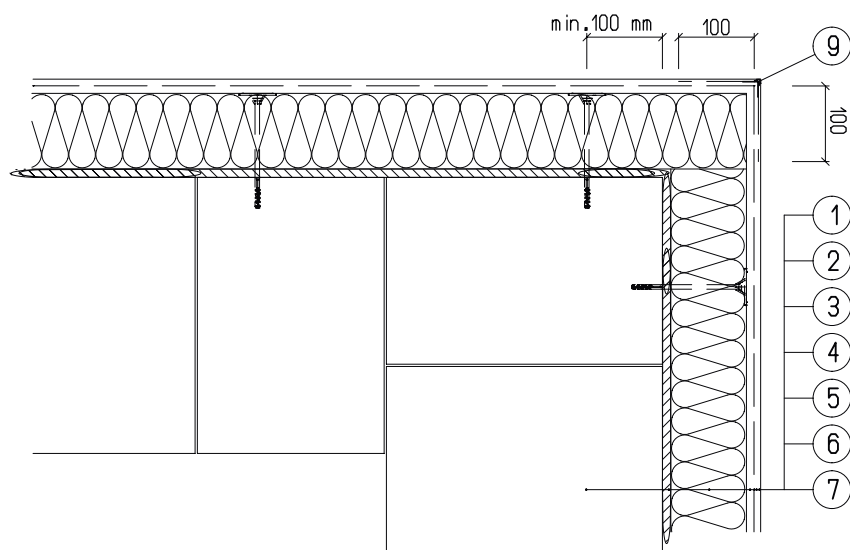


# DETAILY

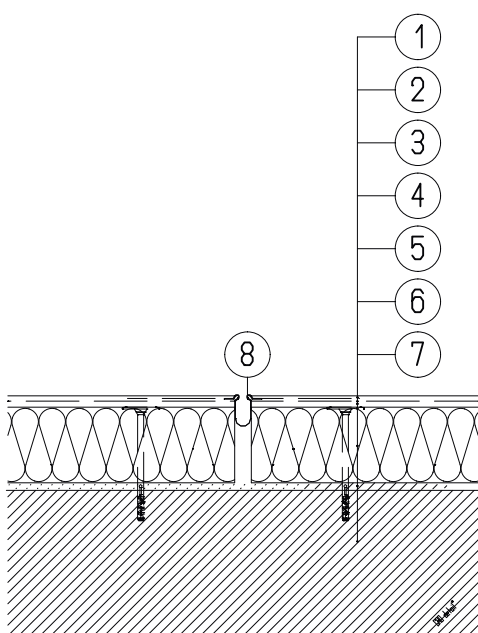
		<b>PROJEKTOVÁ KANCELÁŘ ATLAS s.r.o.</b>	
		128 00 Praha 2-Nusle, Čiklova 1706/13a, tel. 261 212 781, <a href="http://pkatlas.cz">http://pkatlas.cz</a> , e-mail: <a href="mailto:info@pkatlas.cz">info@pkatlas.cz</a>	
Investor :	Městská část Praha 12 - Úřad městské části Praha 12 Písková 830/25, 143 00 Praha 4 - Modřany	Zodp. projektant	Ing. Pavel Chrobok
		Vypracoval	Ing. Pavel Chrobok
Stavba :	<b>Revitalizace objektu MŠ Pohádka v Praze 12</b> Imrychova 937/15, Praha 4 - Kamýk k.ú. Kamýk, č.parc. 937	Stupeň: <b>DOKUMENTACE ZADÁNÍ STAVBY</b>	
		Datum	04/2019
		Č. zakázky	821-18-04
		Profese :	Stavební
Obsah :	<b>Detaily</b>	Měřítko :	Č. výkresu :
		-	<b>D</b>

## Provedení rohu - systémový detail



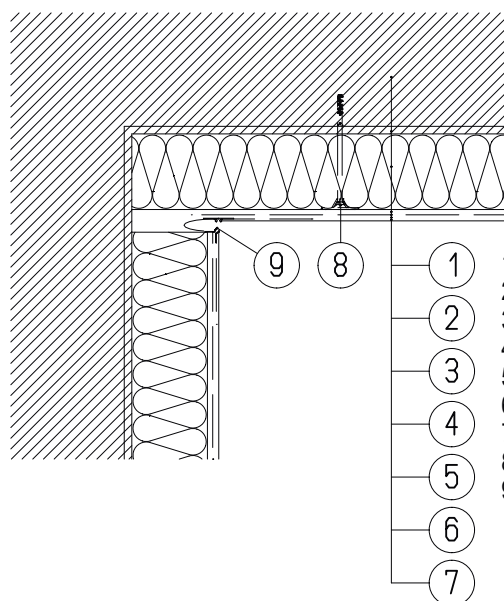
1. Obvodová konstrukce
2. Lepicí tmel
3. Tepelná izolace
4. Stěrkový tmel
5. Skleněná síťovina
6. Podkladní nátěr
7. Tenkovrstvá omítka
8. Talířová hmoždinka
9. Rohový profil s integrovanou skleněnou síťovinou 100 x 100 mm

## Dilatace v ploše - systémový detail



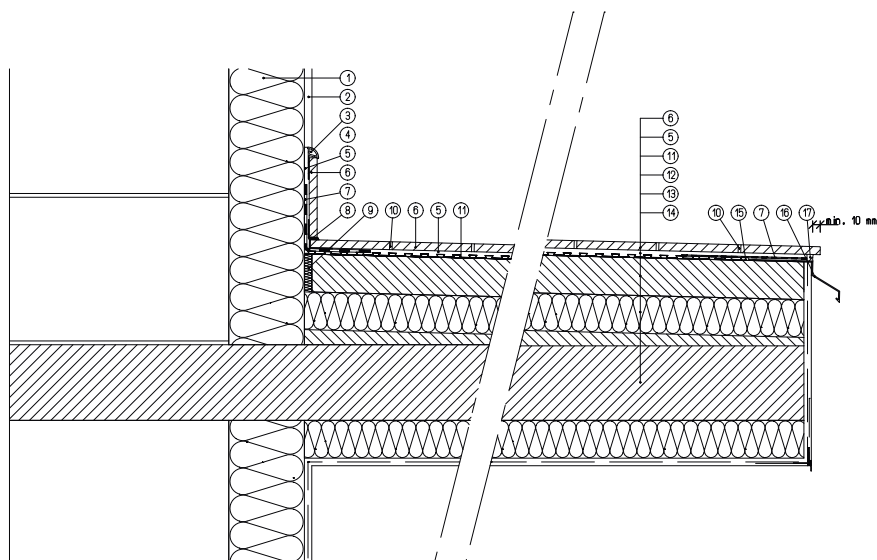
1. Tenkovrstvá omítka
2. Skleněná síťovina
3. Stěrkový tmel
4. Talířová hmoždinka
5. Tepelná izolace
6. Lepicí tmel
7. Obvodová konstrukce
8. Dilatační "E" profil

## Dilatace v rohu - systémový detail



1. Obvodová konstrukce
2. Lepicí tmel
3. Tepelná izolace
4. Stěrkový tmel
5. Skleněná síťovina
6. Podkladní nátěr
7. Tenkovrstvá omítka
8. Talířová hmoždinka
9. Dilatační "V" profil

# Provedení balkonu - systémový detail



1. zdívo
2. tepelná izolace
3. silikonová omítka -  
zrno 1,5, včetně podkladního nátěru
4. ukončovací profil -
5. flexibilní lepicí tmel -
6. dlažba - mrazuvzdorná
7. hydroizolace -
8. rohový profil -
9. dilatace - DILATAČNÍ PÁSKA flexibilní

11. hydroizolační separační pás -
12. spádový beton BALKONOVÝ  
nebo OPRAVNÁ HMOTA
13. tepelná izolace - XPS
14. beton - balkon s původní spádovou vrstvou
15. dilatační pauza 2mm
16. ukončovací profil
17. trvale pružný tmel

Obsah :

**systémový detail u balkonu**

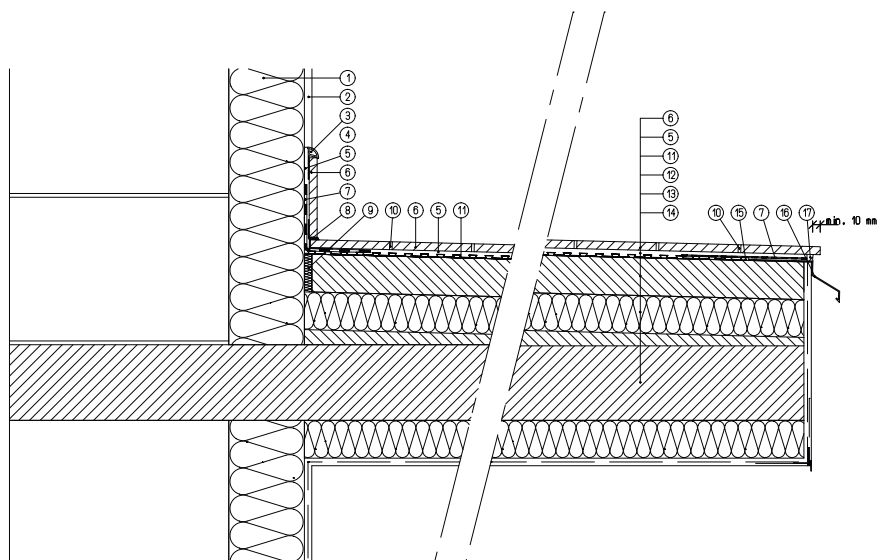
Měřítko :

**1:10**

Č. výkresu :

**D3**

# Provedení balkonu - systémový detail



1. zdívo
2. tepelná izolace
3. silikonová omítka -  
zrno 1,5, včetně podkladního nátěru
4. ukončovací profil -
5. flexibilní lepicí tmel -
6. dlažba - mrazuvzdorná
7. hydroizolace -
8. rohový profil -
9. dilatace - DILATAČNÍ PÁSKA flexibilní

11. hydroizolační separační pás -
12. spádový beton BALKONOVÝ  
nebo OPRAVNÁ HMOTA
13. tepelná izolace - XPS
14. beton - balkon s původní spádovou vrstvou
15. dilatační pauza 2mm
16. ukončovací profil
17. trvale pružný tmel

Obsah :

**systémový detail u balkonu**

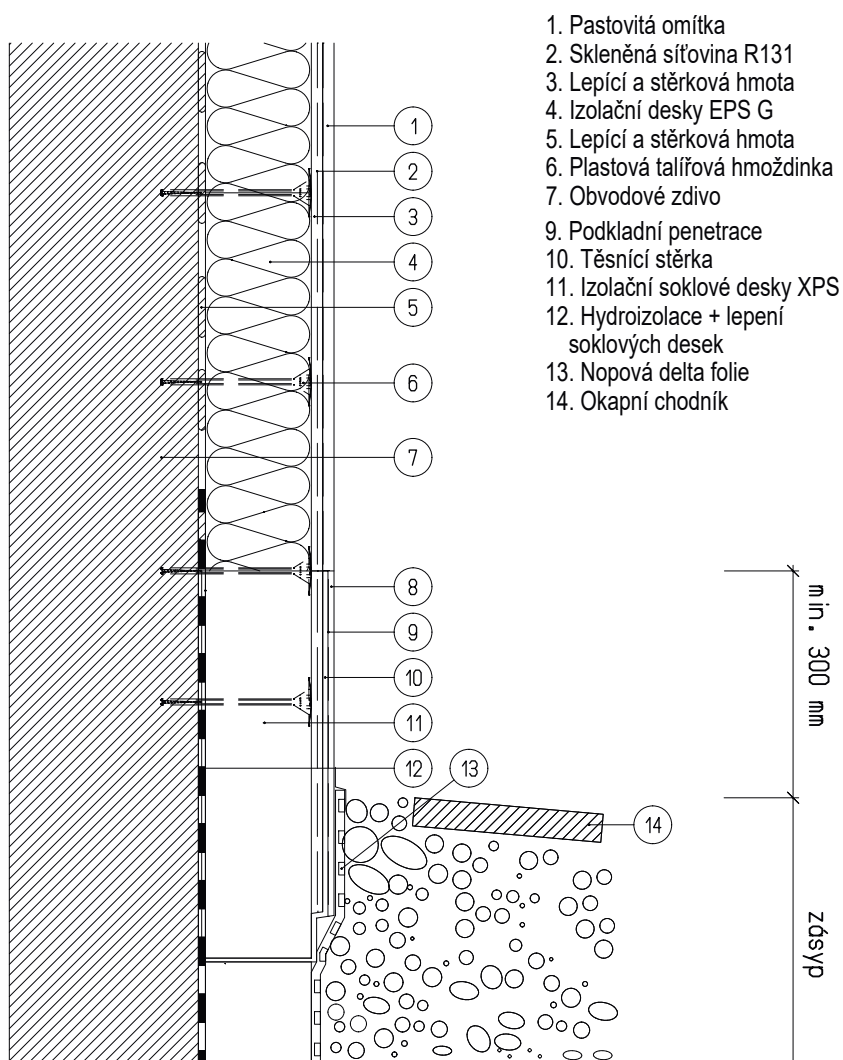
Měřítko :

**1:10**

Č. výkresu :

**D3**

# Provedení soklu - systémový detail



Obsah :

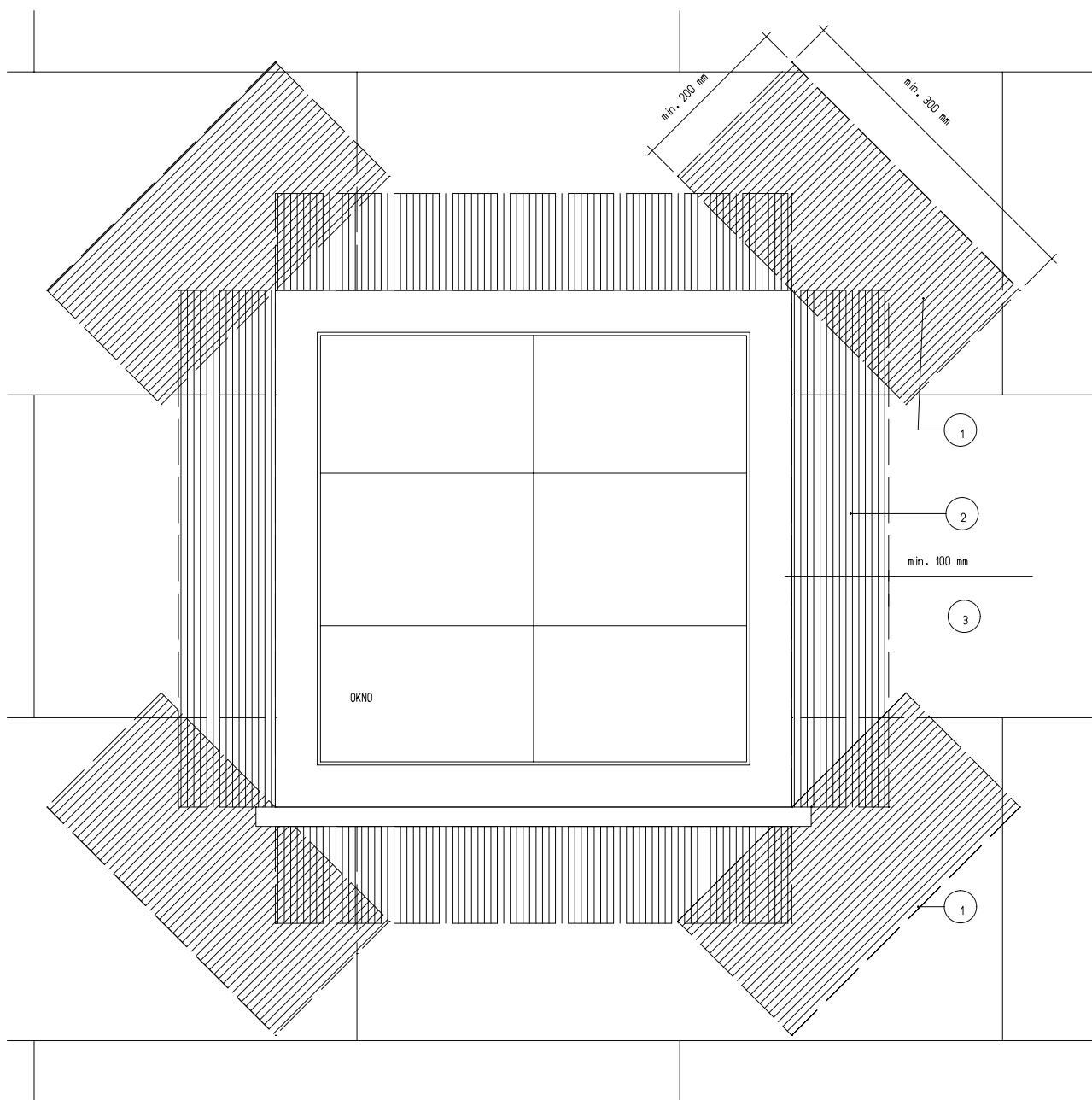
**systémový detail soklu**

Měřítko :

**1:10**

Č. výkresu :

**D4**



1. Diagonální zesilující pás ze skleněné síťoviny min. rozměrů 300x200 mm
2. Skleněná síťovina
3. Tepelná izolace

Obsah :

**vyztužení rohů**

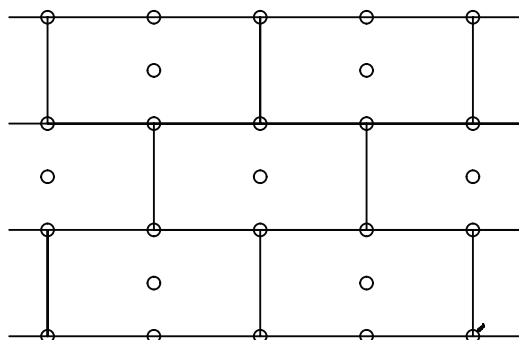
Měřítko :

**1:10**

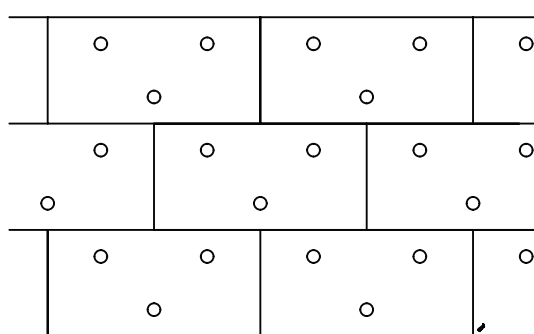
Č. výkresu :

**D5**

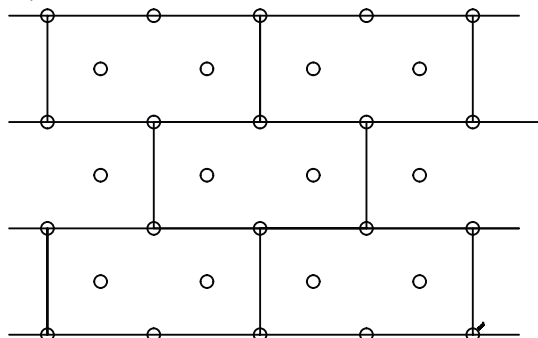
6 ks/m



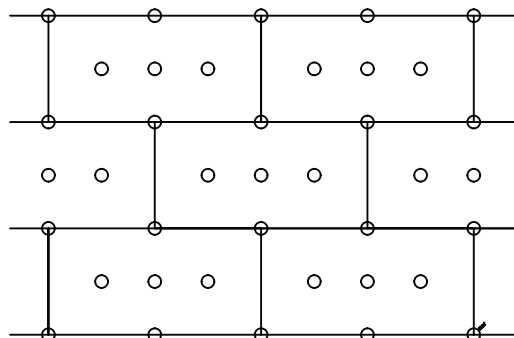
6 ks/m



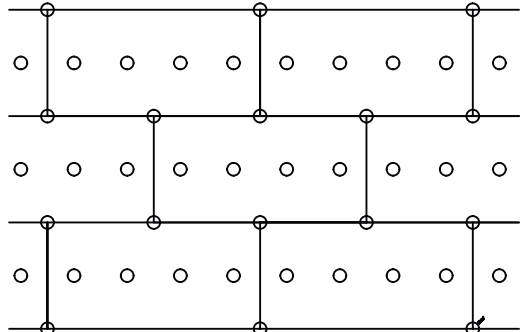
8 ks/m



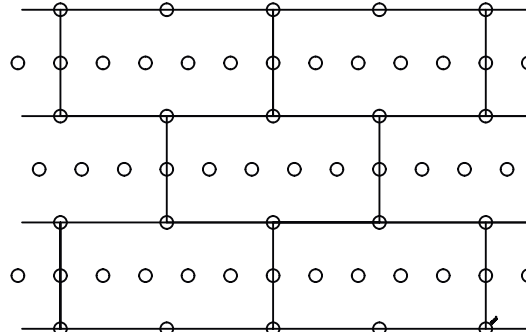
10 ks/m



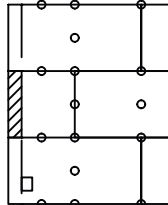
12 ks/m



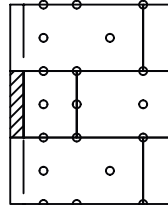
14 ks/m



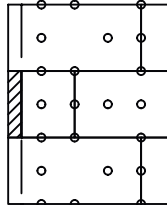
6 ks/m



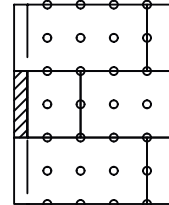
8 ks/m



10 ks/m



14 ks/m



Obsah :

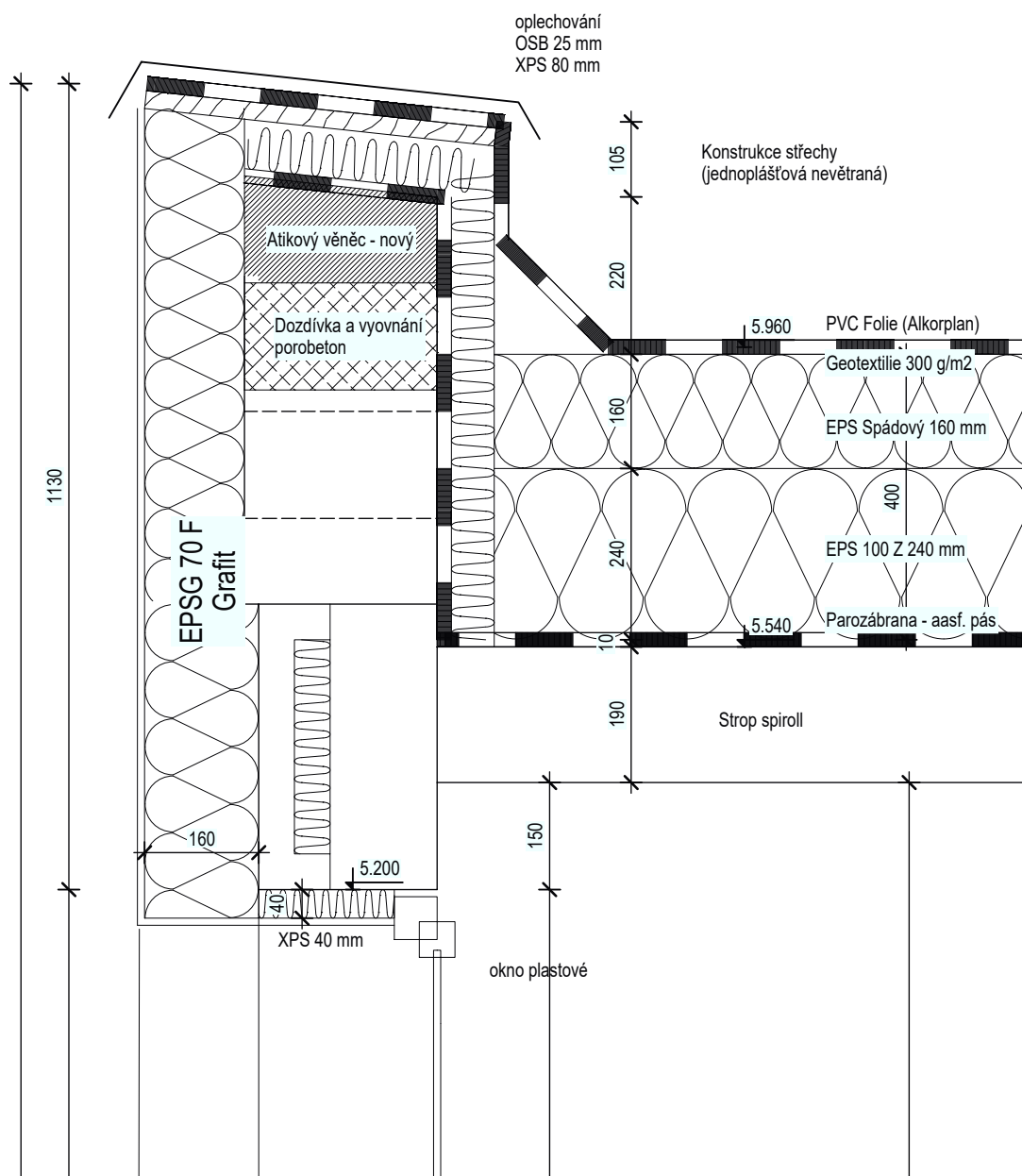
**schema kotvení**

Měřítko :

**1:20**

Č. výkresu :

**D6**



Obsah :

## Detail atiky a střechy

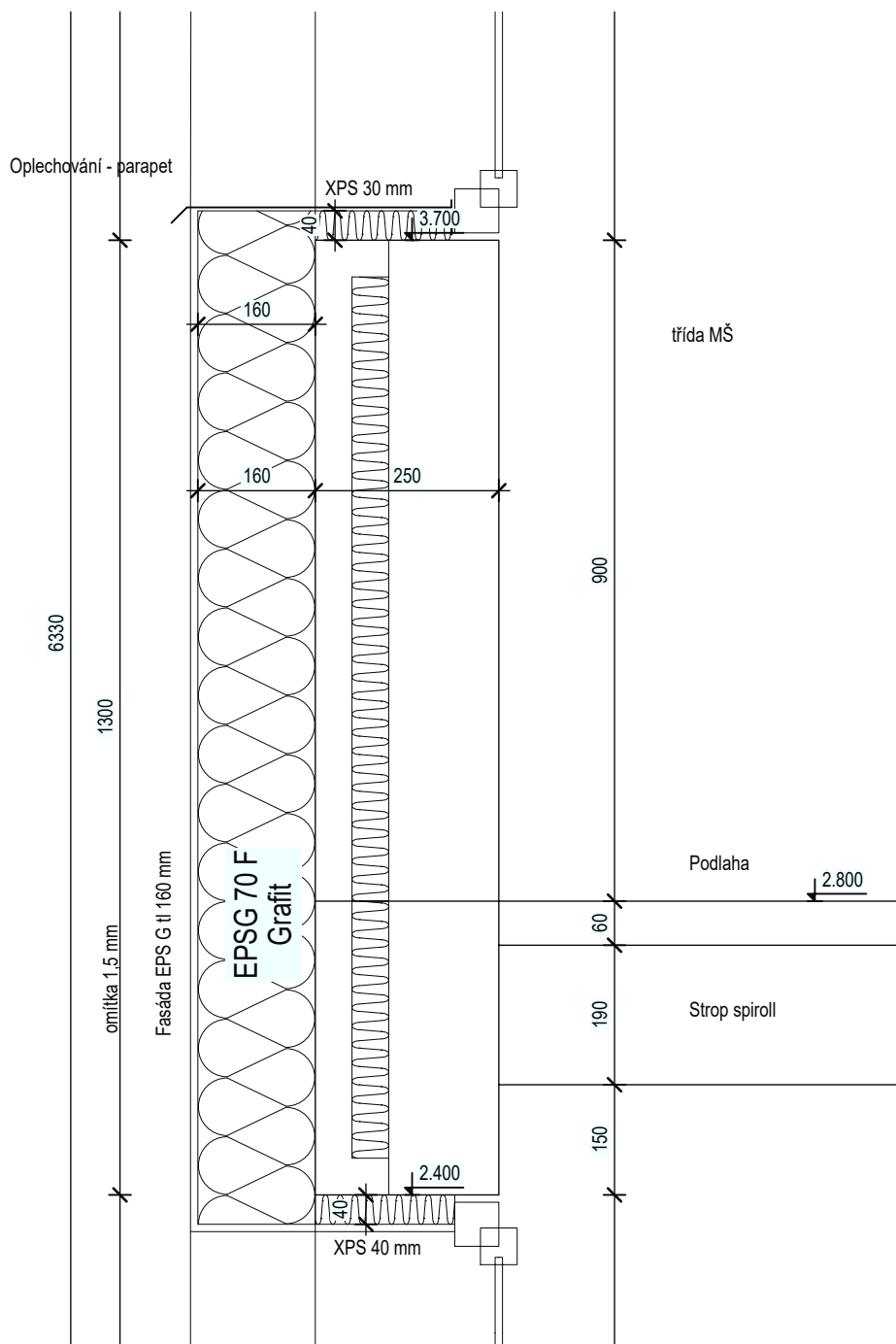
Měřítko :

1:10

Č. výkresu :

D7





Obsah :

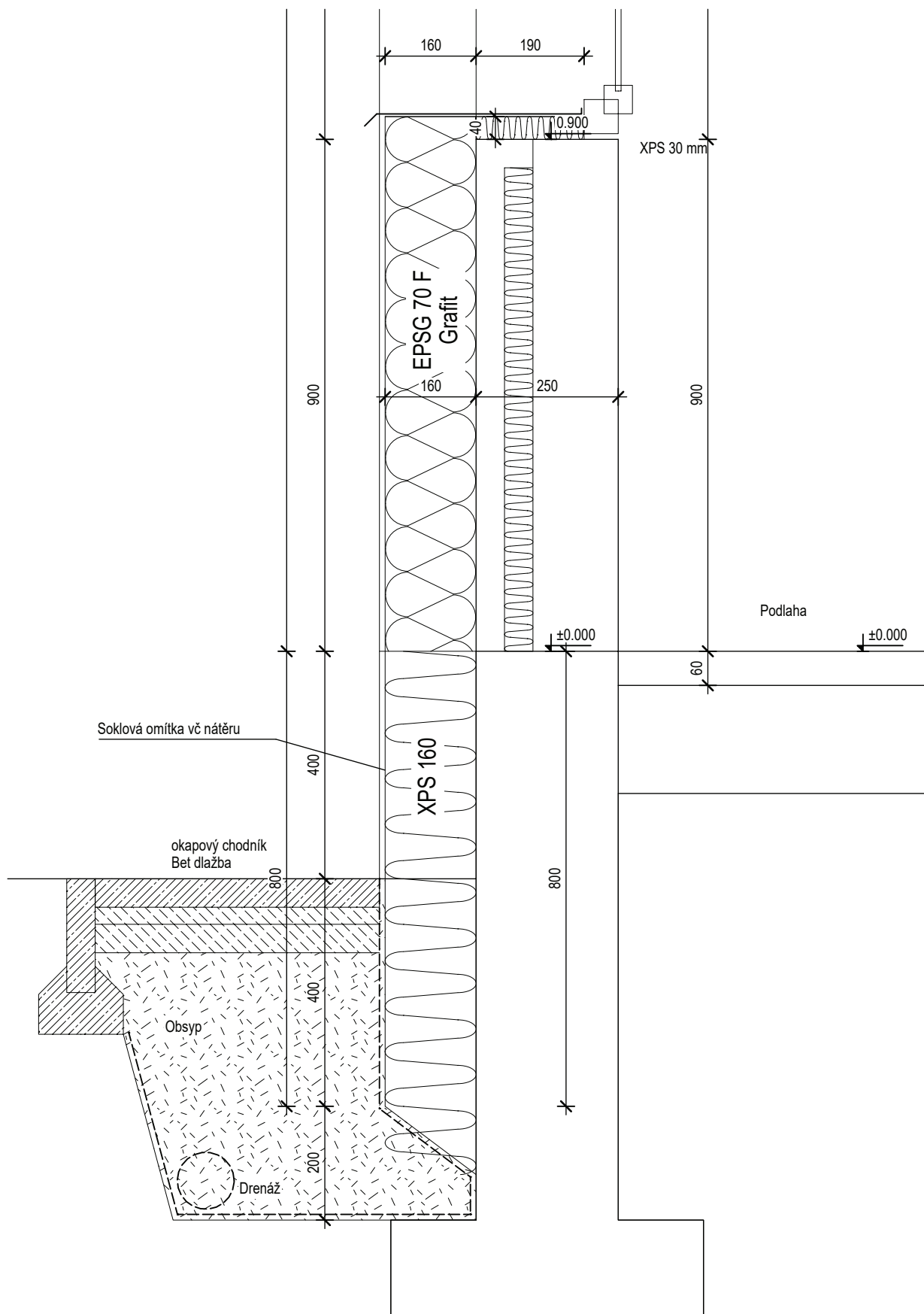
**Detail zateplení (fasáda)**

Měřítko :

**1:10**

Č. výkresu :

**D8**



Obsah :

**Detail soklu nepodsklepený**

Měřítko :

**1:10**

Č. výkresu :

**D9**

